

РЕСПУБЛИКА БЕЛАРУСЬ  
ЕДИНЫЙ ГОСУДАРСТВЕННЫЙ РЕГИСТР НЕДВИЖИМОГО  
ИМУЩЕСТВА, ПРАВ НА НЕГО И СДЕЛОК С НИМ

Государственный комитет по имуществу Республики Беларусь

РУП "Минское областное агенство по государственной регистрации и  
земельному кадастру"  
Борисовский филиал  
Крупское бюро

**СВИДЕТЕЛЬСТВО (УДОСТОВЕРЕНИЕ) № 613/1277-3996  
О ГОСУДАРСТВЕННОЙ РЕГИСТРАЦИИ**

По заявлению № 696/14:1277 от 4 марта 2014 года

в отношении **земельного участка** с кадастровым номером  
623050100001001912, расположенного по адресу: Минская обл., Крупский  
р-н, г. Крупки, военный городок №3, площадь - 0.0151 га, назначение - для  
обслуживания и эксплуатации пункта заправки №1

**произведена государственная регистрация:**

1. перехода прав, ограничений (обременений) прав на земельный  
участок (право постоянного пользования), правообладатель - юридическое  
лицо, резидент Республики Беларусь Коммунальное унитарное предприятие  
"Крупский районный комбинат бытового обслуживания".

в отношении **капитального строения** с инвентарным номером  
613/С-8011, расположенного по адресу: Минская обл., Крупский р-н, г.  
Крупки, военный городок №3, площадь - 15.0 кв.м., назначение - Здание  
специализированное для ремонта и технического обслуживания  
автомобилей (в т.ч. автомобильные заправочные и газонаполнительные  
станции), наименование - Пункт заправки №1

**произведена государственная регистрация:**

2. прекращения прав, ограничений (обременений) прав на  
капитальное строение (право оперативного управления) (предыдущие  
правообладатели - Крупский районный исполнительный комитет);

3. возникновения прав, ограничений (обременений) прав на  
капитальное строение (право хозяйственного ведения), правообладатель -  
юридическое лицо, резидент Республики Беларусь Коммунальное  
унитарное предприятие "Крупский районный комбинат бытового  
обслуживания".

Приложения:

1. земельно-кадастровый план земельного участка

Примечания: нет

Свидетельство составлено 3 апреля 2014 года

Регистратор *Лекарев Виталий Васильевич 1277*

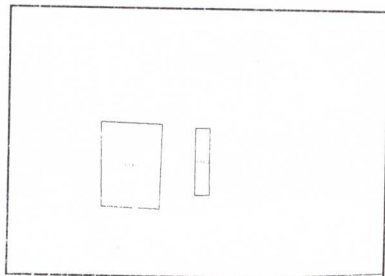
М.П.

(подпись)

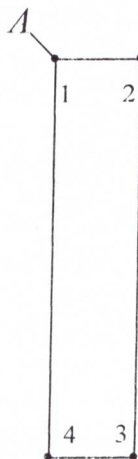


**ЗЕМЕЛЬНО-КАДАСТРОВЫЙ ПЛАН ЗЕМЕЛЬНОГО УЧАСТКА**

Кадастровый номер: 623050100001001912  
 Площадь участка: 0.0151 га  
 Адрес: Минская обл., Крупский р-н, г. Крупки, военный городок №3  
 Целевое назначение: для обслуживания и эксплуатации пункта заправки №1  
 Категория земель: Земли населенных пунктов, садоводческих товариществ и дачного строительства  
 Масштаб плана: 1:500



Номера точек	Меры линий, м
1-2	5.69
2-3	26.56
3-4	5.70
4-1	26.55



**УСЛОВНЫЕ ОБОЗНАЧЕНИЯ**

- граница земельного участка
- точка поворота границы земельного участка

**ОПИСАНИЕ СМЕЖНЫХ ЗЕМЕЛЬ**

От точки	До точки	Кадастровый блок и номер смежного земельного участка
А	А	Зарегистрированные земельные участки отсутствуют

**Сведения об организации, выдавшей документ**  
 Крупское бюро Борисовского филиала РУГП  
 "Минское областное агентство по государственной регистрации и земельному кадастру"  
 регистратор недвижимости  
 Лекарев В.В. 03.04.2014



**РЕСПУБЛИКА БЕЛАРУСЬ**  
**ЕДИНЫЙ ГОСУДАРСТВЕННЫЙ РЕГИСТР НЕДВИЖИМОГО**  
**ИМУЩЕСТВА, ПРАВ НА НЕГО И СДЕЛОК С НИМ**

**Государственный комитет по имуществу Республики Беларусь**

Республиканское унитарное предприятие "Минское областное  
агентство по государственной регистрации и земельному кадастру"  
Борисовский филиал  
Крупское бюро

**СВИДЕТЕЛЬСТВО (УДОСТОВЕРЕНИЕ) № 613/1056-7780**  
**о государственной регистрации**

По заявлению от 23 февраля 2022 года № 467/22:1056

в отношении земельного участка с кадастровым номером  
623050100001001911, расположенного по адресу: Минская обл.,  
Крупский р-н, г. Крупки, военный городок №3, площадь - 0.0802 га,  
целевое назначение - для обслуживания и эксплуатации пункта  
заправки №1

**произведена государственная регистрация:**

1. перехода прав, ограничений (обременений) прав на земельный  
участок (право постоянного пользования), правообладатель —  
юридическое лицо, резидент Республики Беларусь Коммунальное  
унитарное предприятие "Крупский районный комбинат бытового  
обслуживания".

Приложение:

1) земельно-кадастровый план земельного участка.

Примечание: нет.

Свидетельство составлено 25 февраля 2022 года  
Регистратор *Волков Александр Александрович 1056*

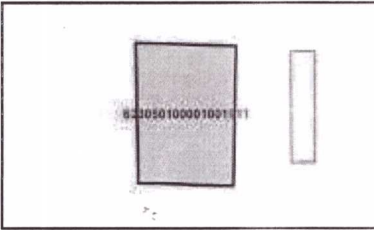
М.П.



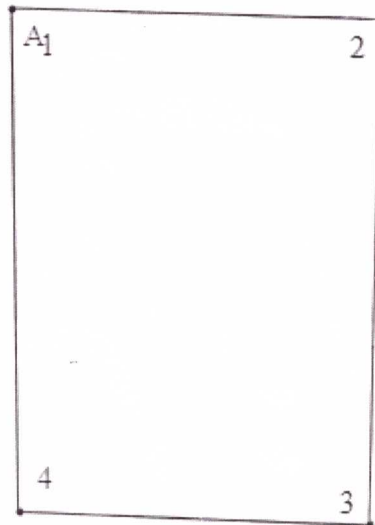


**ЗЕМЕЛЬНО-КАДАСТРОВЫЙ ПЛАН ЗЕМЕЛЬНОГО УЧАСТКА**

Кадастровый номер: **623050100001001911**  
 Площадь участка: **0,0802 га**  
 Адрес: **Минская обл., Крупский р-н, г. Крупки, военный городок №3**  
 Целевое назначение: **для обслуживания и эксплуатации пункта заправки №1**  
 Категория земель: **Земли населенных пунктов, садоводческих товариществ, дачных кооперативов**  
 Масштаб плана: **1:500**



Номера точек	Меры линий, м
1 - 2	24.47
2 - 3	33.64
3 - 4	23.29
4 - 1	33.56



**УСЛОВНЫЕ ОБОЗНАЧЕНИЯ**

- 2 - код охранной зоны и ее площадь
- 0.2500 - граница земельного участка
- - точка поворота границы земельного участка

**Сведения об организации, выдавшей документ**

Крупское бюро Борисовского филиала  
 Республиканского унитарного предприятия  
 "Минское областное агентство по  
 государственной регистрации и земельному кадастру"

**ТЕХНИЧЕСКИЙ ПАСПОРТ**  
на нежилое здание (сооружение)

составлен по состоянию на *11 апреля 1996 года.*

РЕСПУБЛИКАНСКОЕ УНИТАРНОЕ ПРЕДПРИЯТИЕ "МИНСКОЕ ОБЛАСТНОЕ  
АГЕНТСТВО ПО ГОСУДАРСТВЕННОЙ РЕГИСТРАЦИИ И ЗЕМЕЛЬНОМУ  
КАДАСТРУ"

БОРИСОВСКИЙ ФИЛИАЛ

КРУПСКОЕ БЮРО

Инвентарный номер

613/С-8011

**ПУНКТ ЗАПРАВКИ № 1**

(назначение здания (сооружения))

Населенный пункт г. Крупки Военный городок № 3

Улица \_\_\_\_\_

Номер дома \_\_\_\_\_

№ корпуса \_\_\_\_\_

**Отметки о произведенных обследованиях:**

" ____ " _____ 200 ____ г. "Изменений нет"	( _____ )	( _____ )
Уполномоченное должностное лицо	(подпись)	(Фамилия, Инициалы)
" ____ " _____ 200 ____ г. "Изменений нет"	( _____ )	( _____ )
Уполномоченное должностное лицо	(подпись)	(Фамилия, Инициалы)
	(подпись)	(Фамилия, Инициалы)

1. Область *Минская*

2. Район *Крупский*

3. Сельсовет

4. Населенный пункт *г.Крупки,Военный городок№3*

5. Район в городе \_\_\_\_\_

6. Улица \_\_\_\_\_

7. Геокод \_\_\_\_\_

8. Номер квартала \_\_\_\_\_

9. Номер картограммы \_\_\_\_\_

10. Литер *М 1/к.*

### 1. Общие сведения о нежилом здании (сооружении)

Таблица 1

1. Серия, тип проекта		9. Общая площадь жилых помещений (квартир), м <sup>2</sup>	
2. Количество этажей, шт.	<i>1</i>	10. Жилая площадь, м <sup>2</sup>	
3. Количество подземных этажей, шт.		11. Количество квартир, шт.	
4. Площадь застройки, м <sup>2</sup>	<i>24,0</i>	12. Число жилых комнат, шт.	
5. Объем здания, м <sup>3</sup>	<i>90,0</i>	13. Материал стен	<i>кирпичные</i>
6. Общая площадь здания, м <sup>2</sup>	<i>15,0</i>	14. Год постройки	<i>1980</i>
7. Нормируемая площадь здания, м <sup>2</sup>	<i>15,0</i>	15. Физический износ, %	<i>5</i>
Вспомогательная площ., кв.м			

### 2. Сведения о земельном участке

Таблица 2

Кадастровый номер земельного участка	Площадь земельного участка	Наименование документа, удостоверяющего право на земельный участок	Номер документа, удостоверяющего право на земельный участок
1	2	3	4

продолжение таблицы 2

Застроенная площадь земельного участка, кв.м		
всего	под основным строением	под прочими строениями и сооружениями



### 3. Распределение нежилых помещений и их площадей.

таблица 3

Ид / Назначение	Административные помещения	Торговые помещения	Помещения производств.	Складские (транспортн.) помещения	Спортивные помещения	Образовательные, воспитательные, научные помещения	Коммунально-бытовые помещения	Культурно-просветительские помещения
Используемая площадь, м2				5	6	7	8	9
Общая площадь, м2								
Площадь здания, м2								

продолжение таблицы 3

Ид / Назначение	Во вспомогательных помещениях		Итого
	10	11	
Используемая площадь, м2	12	13	14
Общая площадь, м2			
Площадь здания, м2			
Итого			15,0

### 4. Гостиницы, профилактории, санатории, дома отдыха, больницы, школы, детские сады и т.д.

таблица 4

Ид / Назначение	Количество				Количество мест				
	Классов, аудиторий	Комнат для отдыха и игр	номеров	В том числе					
спален	двухместные	трехместные	четырёхместные и более	Итого					
1	2	3	4	5	6	7	8	9	10

Подпись исполнителя \_\_\_\_\_

и. Наименование граф 11-19 таблицы 3 и наименование графы 5 таблицы 4 заполняется при составлении технического паспорта



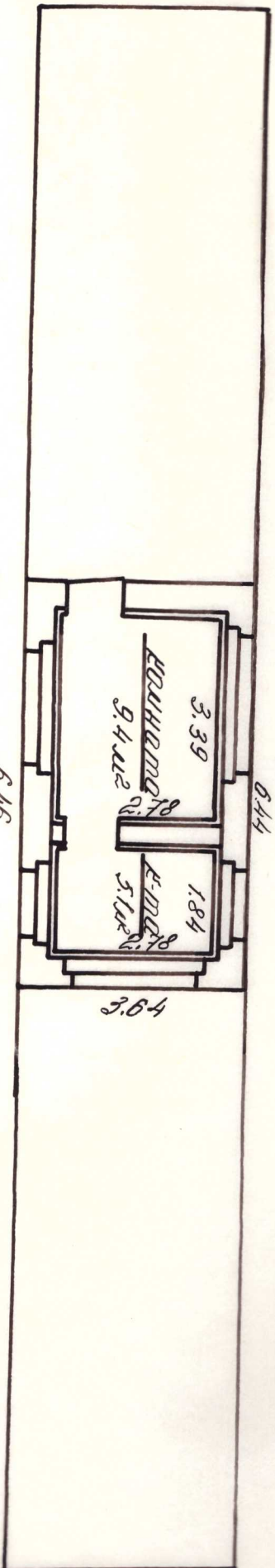


## 7. Техническое описание конструктивных элементов и инженерного оборуд

№ п/п	Наименование конструктивных элементов и инженерного	Описание конструктивных элементов и инженерного оборудов (материал, конструкция, отделка и прочее)	
1	2	3	
1	Фундамент	<b>жел./бетонный</b>	
2	А. Наружные, внутренние капитальные стены	<b>кирпичные</b>	
	Б. Перегородки		
3	Перекрытия	чердачные	<b>жел./бетонное</b>
		междуэтажные	
		подвальные	
4	Крыша	<b>совмещённая с рулонным покрытием</b>	
5	Полы	<b>цем.плиточн.</b>	
6	Проёмы	оконные	
		дверные	<b>простые</b>
7	Отделочные работы	наружная отделка: а) цоколя	<b>оштукатурен</b>
		б) стен	
		внутренняя отделка	
8	Инженерное оборудование	отопление	
		электроснабжение	<b>да</b>
		водопровод	
		канализация	
		горячее водоснабжение	
		ванные (души)	
		газоснабжение	
		напольные электроплиты	
		вентиляция	<b>естественная</b>
		радио	
		телевидение	
		телефон	
		мусоропровод	
		лифты	







Совм - 14.5 м²

Зарубежное

2. Кухня, близ Зарубежное

11.04.96 Месина

12.05.96 Сурак

10.05.96

С

